



E.ON  
 IBU WORLD CUP BIATHLON  
 2011/2012



# E.ON IBU World Cup Biathlon

## Antholz Anterselva

19. - 22.01.  
**2012**

**Offizielle  
 Einladung**



[biathlon-antholz.it](http://biathlon-antholz.it)



## ALLGEMEINE INFORMATIONEN

### Austragungsort

### SÜDTIROL ARENA ALTO ADIGE



Antholztal – Meereshöhe: 1.634 m  
Höchster Streckenpunkt: 1.673,34 m  
Tiefster Streckenpunkt: 1.625,94 m

### Kontakt Organisationskomitee

#### ORGANISATIONSBÜRO:

Biathlon Komitee Antholz  
Gottlieb Taschler – OK-Präsident

#### Kontakte:

Erika Pallhuber  
Biathlonzentrum 33  
39030 Antholz - Südtirol / Italy  
Tel. +39 / 0474 / 492 390  
Fax +39 / 0474 / 492 300  
E-Mail: [info@biathlon-antholz.it](mailto:info@biathlon-antholz.it)

#### WETTKAMPFBÜRO:

Erika Pallhuber  
Handy +39 348 22 500 13  
E-Mail: [info@biathlon-antholz.it](mailto:info@biathlon-antholz.it)  
[www.biathlon-antholz.it](http://www.biathlon-antholz.it)

## Organisationskomitee

### HAUPTFUNKTIONEN:

#### GOTTLIEB TASCHLER

OK-Präsident

#### RUDI WIESER

OK-Vize-Präsident, TV-Management

#### BERNHARD MAIR

Akkreditierung

#### BERNHARD ANTENHOFER

Vorstandsmitglied, Logistik

#### HUBERT LEITGEB

Vorstandsmitglied & Wettkampfleiter

#### PATRICK PASSLER

Schießstand

#### MARTIN RAINER

Vorstandsmitglied & Transport

#### ALEX TABARELLI

Media

#### ULRICH ZINGERLE

Strecken

#### ERIKA PALLHUBER

Generalsekretärin, Wettkampf-Sekretärin

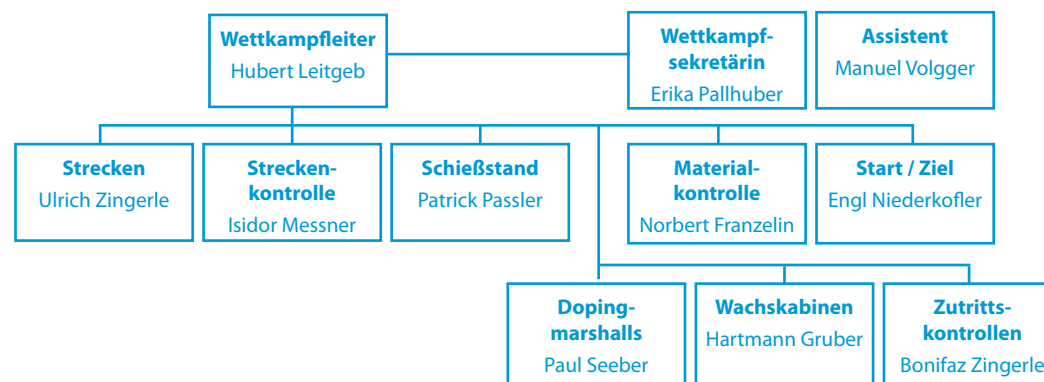
#### SABINE BACHLECHNER

Verwaltungsbüro, Ticketverkauf

#### JULIANE MESSNER

Buchhaltung

## Wettkampf-Komitee



## Meldung bei Anreise

Bei der Anreise in Antholz und vor Beziehen der Hotelunterkunft müssen sich die Mannschaftsführer unmittelbar im Akkreditierungsbüro und Wettkampfbüro melden.

## Akkreditierungs- & Unterbringungsbüro

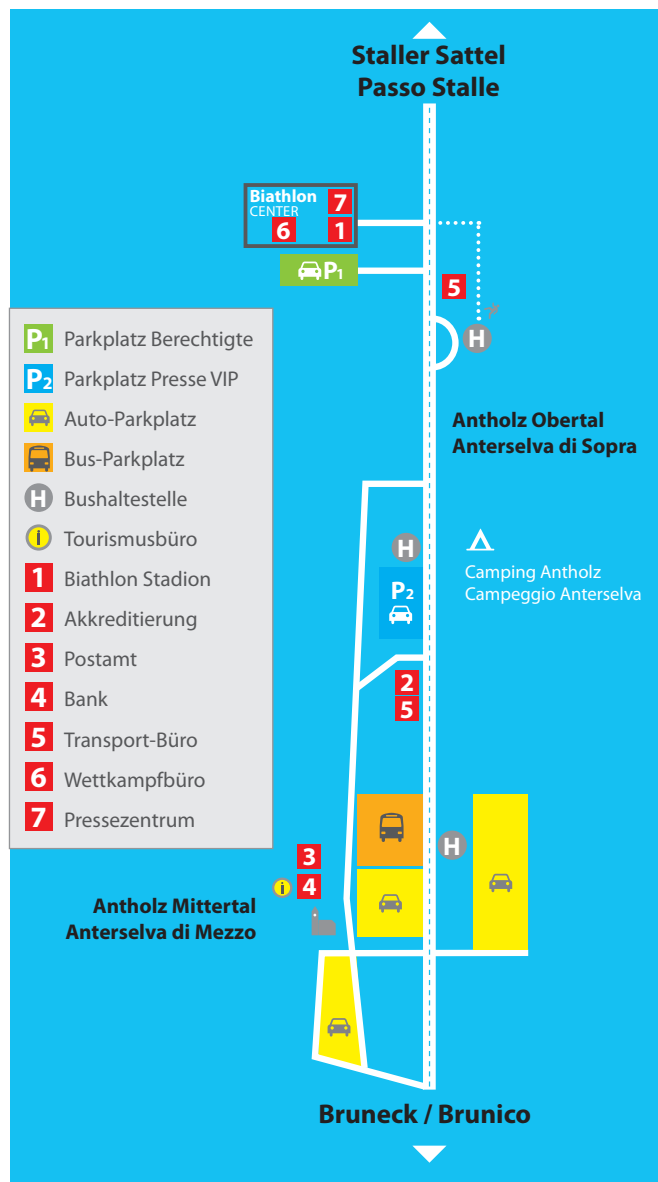
Das Organisationsbüro steht Ihnen jederzeit zu Informationen bezüglich Akkreditierung zur Verfügung. Das Akkreditierungsbüro befindet sich in Antholz-Mittertal (siehe Talplan). Die Carpass-Verteilung erfolgt ab **Sonntag, 15. Jänner** im Wettkampfbüro!

## Antholz-Mittertal - Akkreditierungsbüro

SONNTAG, 15. Jänner	16.00-18.00
MONTAG, 16. Jänner	08.00-20.00
DIENSTAG, 17. Jänner	08.00-20.00
MITTWOCH, 18. Jänner	08.00-18.00
DONNERSTAG, 19. Jänner	08.00-18.00
FREITAG, 20. Jänner	08.00-18.00
SAMSTAG, 21. Jänner	08.00-18.00
SONNTAG, 22. Jänner	08.00-16.00

## Haftung / Versicherung

Laut IBU-Reglement 1.5.1.2 müssen alle Teilnehmer im Besitz einer ausreichenden Unfall- und Krankenversicherung sein. Mit der namentlichen Meldung bestätigt der nationale Verband das Vorhandensein der geforderten Versicherungen für Personen- und Sachschäden für alle angemeldeten Personen. Der Veranstalter übernimmt keinerlei Haftung für Sach- und Personenschäden.



## Ein- & Ausfuhr von Gewehren und Munition, Einfuhr von Medikamenten

### Waffeneinfuhr / Waffenausfuhr

Für die Ein- & Ausfuhr von Gewehren und Munition müssen alle Athleten die vorgesehenen Formulare (Erklärung UITS) ausfüllen und uns zurückschicken. Die von den Carabinieri abgestempelten Formulare werden von einem OK-Vertreter aus Antholz anlässlich des **E.ON IBU Weltcup Biathlon 2012** in Oberhof wieder an die Teams verteilt.

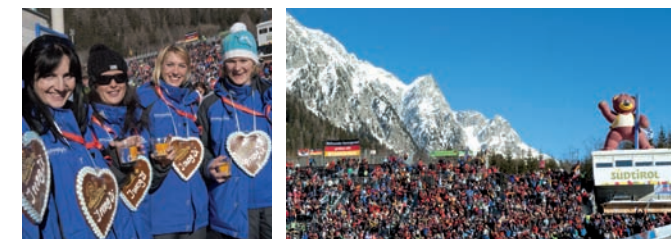
Auf den Waffeneinfuhrpapieren müssen entsprechende Stempelmarken angebracht sein.

### Einfuhr von Sportwaffen aus anderen Mitgliedsländern der EU:

Für Athleten und Betreuer der Mitgliedsverbände eines EU-Staates, welche eine Waffe mitführen, reicht es aus, einen Europäischen Waffenpass und einen Teilnahmenachweis (Ausschreibung – Einladung) mitzuführen.

### Bestimmungen zu Medikamenten:

Bei der Einreise nach Italien ist der Eigenbedarf der mitgeführten Medikamente auf Verlangen glaubhaft nachzuweisen. Erkunden Sie sich rechtzeitig bei italienischen Vertretungen ihres Landes zu den zollrechtlichen Bestimmungen.



## VISA-Regelungen & Beantragung

Das Visum wird für alle aktiven Athleten sowie auch für die Begleitpersonen der Mannschaft (Trainer, Betreuer) ausgestellt. Das entsprechende Ansuchen muss die genauen Namen, Geburtsdaten sowie den Einreisegrund (Athlet, Betreuer...) beinhalten und muss vom heimischen nationalen Sportverband an das Organisationskomitee Antholz geschickt werden, welches darauf den Antrag an das Italienische Olympische Komitee (CONI) macht. Das CONI wird die Einladung an die Italienische Botschaft im jeweiligen Herkunftsland des Antragstellers richten.

Es wird daran erinnert, dass die Visumanträge **spätestens 30 Tage** vor Abreise im Heimatland eingereicht werden.

**Bitte beachten Sie, dass die offizielle Einladung beim OK Antholz angefordert werden muss. Für jegliche Informationen richten Sie sich bitte an das OK Antholz.**

Die Nationalmannschaften sind weiters gebeten, bei der italienischen Botschaft oder dem Konsulat diese vorliegende Einladung zur Veranstaltung und die Bestätigung der Teilnahme am **E.ON IBU Weltcup Biathlon 2012** in Antholz vorzuweisen, damit sie die Visum-Genehmigung für die Einreise und mehrmalige Wiedereinreise ausstellen können.

Falls Personen, die nicht Teammitglieder sind, die Mannschaft begleiten, so muss für diese um ein Touristenvisum angesucht werden. Für diese Personen kann das Organisationskomitee Antholz keinen Antrag beim Italienischen Olympischen Komitee (CONI) einreichen.

Um Schwierigkeiten bei den diversen Grenzstationen zu vermeiden, bitten wir Sie, sich - vor Verlassen Ihres Landes - das Visum für Italien und das Durchreisevisum für die angrenzenden Staaten zu besorgen.

## Folgende IBU-Mitgliedsverbände brauchen für die Einreise nach Italien ein Visum:

ALG, ARM, BLR, BIH, CHN, GEO, GUM, IND, IRI, KAZ, KGZ, LIB, MAR, MKD, MDA, MGL, PUR, RUS, SCG, UKR, UZB.

## W-Lan

Anlässlich des **E.ON IBU Weltcup Biathlon 2012** wird wieder ein W-LAN-Netz im Biathlonstadion Antholz zur Verfügung stehen. Damit können alle Teammitglieder mit W-Lan-tauglichen Laptops das Netz nützen. Jedes Teammitglied erhält **auf Anfrage im Wettkampfbüro** die entsprechende Access-Card (mit Access-Code) kostenlos zur Verfügung gestellt.

## Team-Verpflegung / IBU - Family-Club

Das OK Antholz bietet wieder allen Teammitgliedern die Verpflegung in der Team—Verpflegung (IBU Family Club) im Parterrebereich des Hospitality-Zeltes. Der Zugang gilt mit der Teamakkreditierung. Die Team-Verpflegung ist ab **Dienstag, 17. Jänner 2012** täglich von 09.00 Uhr bis 17.00 Uhr geöffnet.



## LOGISTIK

### Transport

#### Anreise mit PKW:

##### Von Norden kommend:

München – Innsbruck – Brixen – Pustertal – Bruneck – Antholz

##### Von Süden kommend:

Verona – Bozen – Brixen – Pustertal – Bruneck – Antholz

##### Von Osten kommend:

Lienz – Innichen – Toblach – Welsberg – Antholz

#### Mit Flugzeug:

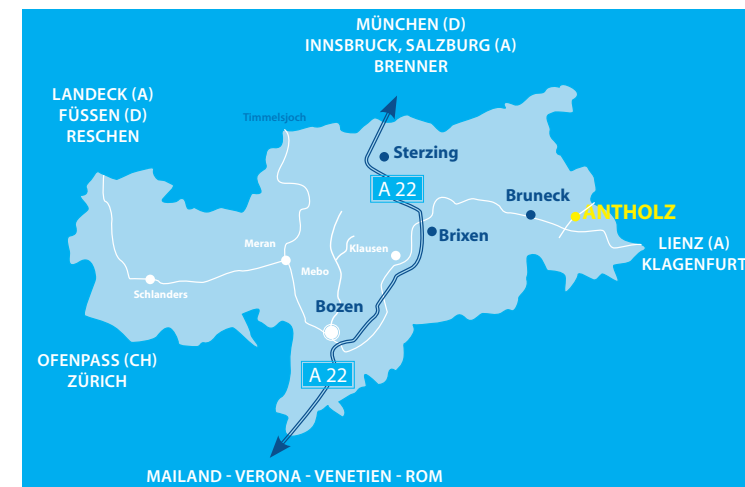
Flughafen Innsbruck (133 km) / Flughafen Bozen (100 km)

Flughafen Verona (248 km) / Flughafen München (326 km)

#### Mit dem Zug:

Bozen – Franzensfeste – Bruneck – Valdaora/Olang

Innsbruck – Franzensfeste – Bruneck – Valdaora/Olang



Das OK übernimmt Abhol- und Zubringerdienste zum Flughafen Innsbruck (Österreich) und zum Flughafen Verona für **gesamte Mannschaften kostenlos**. Einzelne Mitglieder von Mannschaften werden nur gegen Bezahlung transportiert. Ein Mannschaftstransport zu den Flughäfen Mailand und München kann nur gegen Bezahlung einer Gebühr organisiert werden.

### Transport-Service vor Ort

Weiters kostenlos ist die Beförderung vom Hotel zur Wettkampfstätte für jene Mannschaften, die ohne eigenes Fahrzeug vor Ort sind.

### Unterbringung

Das Organisationskomitee organisiert die gesamte Team-Unterbringung:

Alle Mannschaften müssen die gesamten Unterbringungskosten (inkl. Freiplätze) direkt im Hotel bezahlen. Die Hotels akzeptieren auch Kreditkarten.

Mit der zahlenmäßigen Anmeldung (IBU-Online-Registration by number) muss die Unterkunftsreservierung angemeldet werden. (Termin 16.12.2011)

Angemeldete Quartiere sind mit Eingang der Unterkunftsreservierung – IBU-Online-ENTRIES BY NUMBER / LODGING AND TRANSPORTATION – RESERVATION – verbindlich angemietet. Nach dieser Buchung erhält jeder Verband eine Reservierungsbestätigung, die innerhalb von zwei Tagen bestätigt werden muss. Bei späterer – auch teilweiser – Nichtanspruchnahme und nicht erfolgter Abmeldung bis **spätestens 02. Jänner 2012** haftet der anmeldende Verband für eventuelle Ausfallkosten.

Frühere Abreisen, spätere Ankünfte, selbständig durchgeführte Wechsel, Umbuchungen bzw. Stornierungen können nur **bis 02. Jänner 2012** angenommen werden. Für Kosten, die durch nachträgliche Änderungen entstehen, haftet der anmeldende Verband. Diese Änderungen können vom OK nicht berücksichtigt werden.

Für Trainer und Techniker, welche das Mittagessen im Stadion einnehmen, besteht die Möglichkeit, im Hotel Halbpension zu buchen. Dies muss aber direkt mit dem Hotel abgeklärt werden.

Die Aufenthaltskosten (Übernachtung mit Frühstück, Mittag- und Abendessen sowie pro Mahlzeit ein Getränk) betragen pro Teilnehmer und Tag:

#### KATEGORIE B

(Hotels\*\*, Pensionen, Privatzimmer)

**Vollpensionspreis:** 70,00 € pro Person im DZ

**Aufschlag für Einzelzimmer:** 10,00 €

HOTEL	ORT	ENTFERNUNG
Pension Gruber	Antholz-Niedertal	7,5 km
Gasthof Troger	Oberrasen	13 km
Hotel Roland	Rasen	15 km
Hotel Ansitz Goller	Rasen	15 km
Gasthof Neunhäusern	Rasen	18 km

#### Kategorie A

(Hotels\*\*\*, \*\*\*\*)

**Vollpensionspreis:** Auf Anfrage

**Aufschlag für Einzelzimmer:** 10,00 €

HOTEL	ORT	ENTFERNUNG
Hotel Wildgall	Antholz-Obertal	1 km
Alpenresidenz Antholz	Antholz-Obertal	1 km
Hotel Bad Salomonsbrunn	Antholz-Niedertal	7,5 km
Hotel Andreas Hofer	Oberrasen	13 km
Dolomit Family Resort Garberhof	Niederrasen	15 km
Hotel Frida	Niederrasen	15 km

Zu beachten gilt, dass es sich hier um Richtpreise handelt, die je nach Zimmerkategorie oder Verpflegungswünsche abweichen können. Auch Konditionen und Verpflegungsmöglichkeiten sind unterschiedlich. Aus diesem Grund bitten wir alle Mannschaften, die Reservierung direkt mit dem Hotel vorzunehmen und dabei Preise, Verpflegungswünsche und Konditionen sowie Stornobedingungen abzuklären, um bei der Abrechnung evtl. Missverständnisse zu vermeiden.

#### KOSTENÜBERNAHME DER TOP-25

Gemäß den IBU-Wettkampffregeln übernimmt das Organisationskomitee Antholz die Kosten für Unterkunft und Verpflegung (max. 7 Tage) für die 25 besten Männer und 25 besten Frauen nach dem Stand der Weltcupgesamtwertung Ende Dezember 2011.

Das Organisationskomitee übernimmt die Unterkunfts-kosten in der Höhe von Euro 70,00€/Nacht, was der Unterbringung in einem Hotel der Kategorie B entspricht. Wünscht die Mannschaft die Unterbringung in einem Hotel der A-Kategorie, so muss die Differenz von der Mannschaft selbst übernommen werden.

Die Auszahlung der Freiplatz-Übernachungskosten/VP erfolgt im Wettkampfbüro.



## Wettkampf-Programm

TAG	WETTKAMPF	TRAINING
MONTAG 16.01.2012	Anreise	
DIENTAG 17.01.2012		Inoffizielles Training Männer 10.00 - 12.00 Uhr Offizielles Training Frauen 13.30 - 16.00 Uhr
MITTWOCH 18.01.2012	16.00 Uhr Test-Wettkampf	Inoffizielles Training Frauen 10.00 - 12.00 Uhr Offizielles Training Männer 13.30 - 16.00 Uhr
DONNERSTAG 19.01.2012	Sprintwettkampf Frauen 7,5 km / 14.30 Uhr	13.30 Uhr - 14.20 Uhr Inoffizielles Training Männer 10.00 - 12.00 Uhr
FREITAG 20.01.2012	Sprintwettkampf Männer 10 km / 14.30 Uhr	13.30 Uhr - 14.20 Uhr Offizielles Training Frauen 10.00 - 12.00 Uhr
SAMSTAG 21.01.2012	Staffelwettkampf Frauen 4 x 6 km / 12.45 Uhr Massenstartwettkampf Männer 15 km / 15.15 Uhr	11.45 Uhr - 12.30 Uhr 14.15 Uhr - 15.00 Uhr Inoffizielles Training Frauen 09.30 - 11.00 Uhr
SONNTAG 22.01.2012	Massenstartwettkampf Frauen 12,5 km / 12.00 Uhr Staffelwettkampf Männer 4 x 7,5 km / 15.00 Uhr	11.00 Uhr - 11.45 Uhr 14.00 Uhr - 14.45 Uhr

TAG	MANNSCHAFTSFÜHRERSITZUNG	SIEGEREHRUNGEN STADION
MONTAG 16.01.2012	17.00 Uhr Wahl der Jurs Allgemeine Informationen	
DIENTAG 17.01.2012		
MITTWOCH 18.01.2012	17.00 Uhr Startnummernverlosung Sprint Frauen Information	
DONNERSTAG 19.01.2012	17.00 Uhr Startnummernverlosung Sprint Frauen Allgemeine Information Staffel-Wettkämpfe Massenstart-Wettkämpfe	ERÖFFNUNG Nach dem Wettkampf: Siegervorstellung Siegerehrung
FREITAG 20.01.2012		Nach dem Wettkampf: Siegervorstellung Siegerehrung
SAMSTAG 21.01.2012		Nach jedem Wettkampf: Siegervorstellung Siegerehrung
SONNTAG 22.01.2012		Nach jedem Wettkampf: Siegervorstellung Siegerehrung SCHLUSSFEIER



## WETTKAMPF - INFORMATIONEN

### Wettkampfbestimmungen Teilnehmer und Starterquoten

Die Wettkämpfe werden nach den geltenden IBU-Veranstaltungs- und Wettkampfbestimmungen durchgeführt.

### IBU SPORTTECHNISCHE OFFIZIELLE

FUNKTION	FUNKTION	NAME	NATION
IBU Race Direktor		Franz Berger	IBU
Technischer Delegierter		Norbert Bayer	GER
Internationaler Kampfrichter	Materialkontrolle	Köhler Gerhard	GER
Internationaler Kampfrichter	Schießstand	Wolf Karl-Heinz	GER
Internationaler Kampfrichter	Start/Ziel	Kuchling Walter	AUT
Internationaler Kampfrichter	Strecke	Voyer Bernard	CAN

### Scheibenanlage

Den Mannschaften stehen 30 elektronische HoRa 2000 E Schießscheiben zur Verfügung.

### Meldetermine

- **VISUM-ANTRÄGE**  
so bald wie möglich
- **ZAHLENMÄSSIGE MELDUNG MÄNNER / FRAUEN  
OFFIZIELLE - TRANSPORTANFRAGE**  
ONLINE - innerhalb 16. Dezember
- **TEILNEHMERMELDUNG NAMENTLICH**  
ONLINE - innerhalb 02. Jänner 2012



Die Team-Anmeldungen müssen online auf der IBU-Website ([www.biathlonworld.com](http://www.biathlonworld.com)) durchgeführt werden.

Ist kein Internetzugang möglich oder treten technische Probleme bei der Nutzung auf, können die klassischen Formulare beim OK Antholz angefordert werden.

### Auszahlung Preisgelder

Laut IBU-Reglement wird das Preisgeld an die Platzierungen 1-10 bzw. 1-6 (Staffeln) direkt vom OK ausbezahlt. Die Auszahlung erfolgt durch eine Banküberweisung. Dazu ist es erforderlich, dass die betreffenden Athletinnen und Athleten ihre Bankverbindung (Angabe Name, genaue Adresse, IBAN-Code und SWIFT-Code der Bank) im Wettkampfbüro abgeben. Die Überweisung erfolgt nach Erhalt der Bankdaten.

